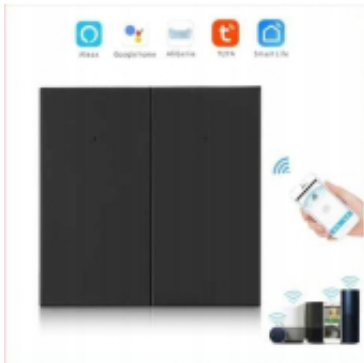


Link do produktu: <https://wybierzokazje.pl/inteligentny-wlacznik-klawiszowy-podwojny-czarny-wifi-aplikacja-tuya-smart-p-192.html>



Inteligentny Włącznik Klawiszowy podwójny Czarny WiFi APLIKACJA TUYA Smart

| | |
|------------------|----------------------|
| Cena | 79,00 zł |
| Cena poprzednia | 129,00 zł |
| Dostępność | Dostępny |
| Czas wysyłki | 24 godziny |
| Numer katalogowy | W2 czarny |

Opis produktu

Inteligentny Włącznik Klawiszowy podwójny Czarny WiFi APLIKACJA TUYA Smart

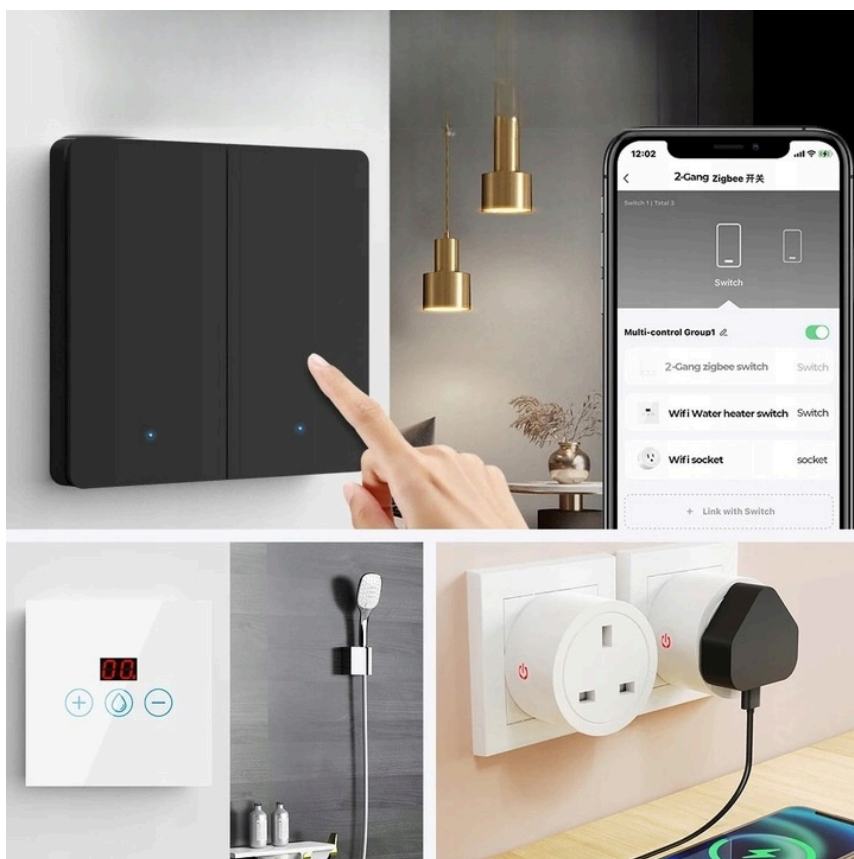
WŁĄCZNIK KŁAWISZOWY PODWÓJNY WIFI CZARNY

□ **Nowoczesny, minimalistyczny design** przyciągający wzrok. Włącznik/wyłącznik ma **delikatne podświetlenie** - gdy światło jest wyłączone, na **niebiesko**, gdy jest włączone, na **czwono**.

□ Połącz jeden lub kilka włączników z aplikacją zapewniając sobie komfort użytkowania. Możesz obsługiwać jeden, kilka konkretnych, albo wszystkie włączniki jednocześnie.

□ Włącznik posiada **wbudowany moduł WIFI** co umożliwia dodatkowo sterowanie z poziomu smartfonu po zainstalowaniu **darmowej aplikacji Tuya Smart lub Smart Life**. Możliwość sterowania oświetleniem z dowolnego miejsca.





Możliwości, jakie daje aplikacja

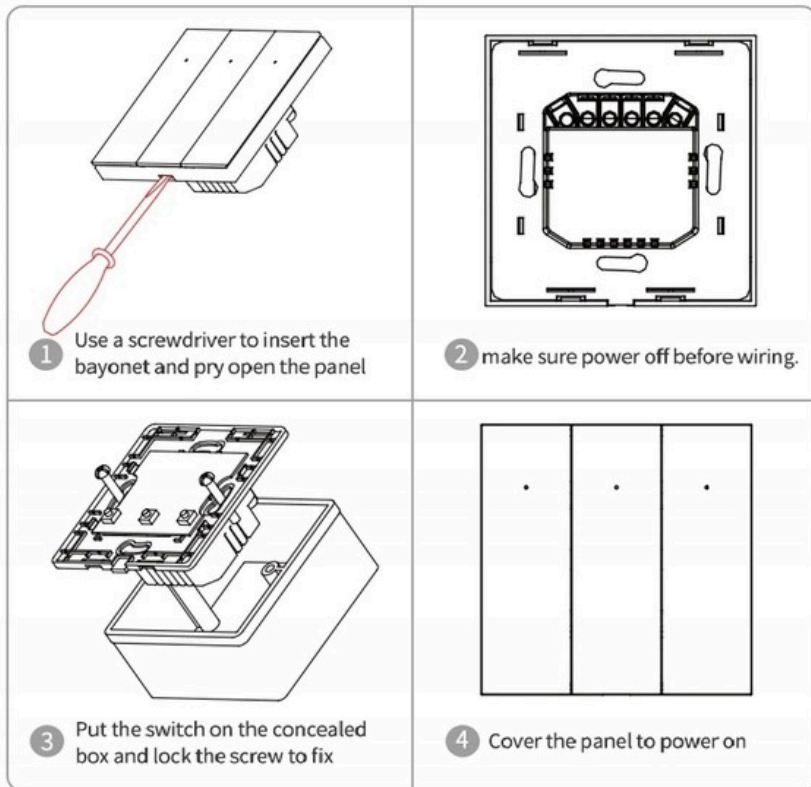
- # Połącz jeden lub kilka włączników z aplikacją zapewniając sobie komfort użytkownika. Możesz obsługiwać jeden, kilka konkretnych, albo wszystkie włączniki jednocześnie.
- # Sterowanie głosowe: Amazon Alexa, Google Home Assistant
- # Wyświetlanie statusu włącznika, status urządzenia w czasie rzeczywistym pokazywany w aplikacji.
- # Funkcja harmonogramu: ustaw odliczający czas timer, aby włączyć/ wyłączyć odbiornik w zadanym czasie.
- # Możliwość ustalenia warunków, w jakich odbiornik zostanie aktywowany, np. zmierzch, świt.
- # Synchronizacja z innymi urządzeniami Smart Home.

Najważniejsze zalety

- **Klasyczny, elegancki wygląd, wysoka jakość wykonania**
- **Podświetlenie delikatne niebieskie gdy wyłączony, czerwony gdy włączony.**
- **Timing** - Ustaw czasy zaplanowane / odliczające, aby włączyć / wyłączyć o określonej godzinie.

-
- **Udostępnianie dostępu** – kontroluj swój Smart Dom wraz z członkami rodziny
 - **Inteligentne sceny** – kontrolowanie urządzenia na podstawie temperatury, wilgotności, czujnika ruchu, czujnika otwarcia drzwi/okien lub innych dostępnych czujników, twórz złożone scenariusze wiążące różne urządzenia w aplikacji.
 - Współpraca z asystentami głosowymi **Google Assistant** lub **Amazon Alexa**, **IFTTT**, **Google Nest**





MONTAŻ WŁĄCZNIKA

#☐ Przed przystąpieniem do montażu, **odłącz zasilanie sieciowe** na danym obwodzie! Montaż włącznika przy włączonym zasilaniu skutkuje jego uszkodzeniem.

#☐ Upewnij się, czy obciążenie generowane przez żarówkę/i, mieści się w zakresie opisanym na nalepce z tyłu modułu.

#☐ Otwórz panel, obracając płaskim śrubokrętem w prawo w przeznaczonym do tego miejscu.

#☐ Podłącz mechanizm włącznika **zgodnie z dedykowanym do niego schematem**.

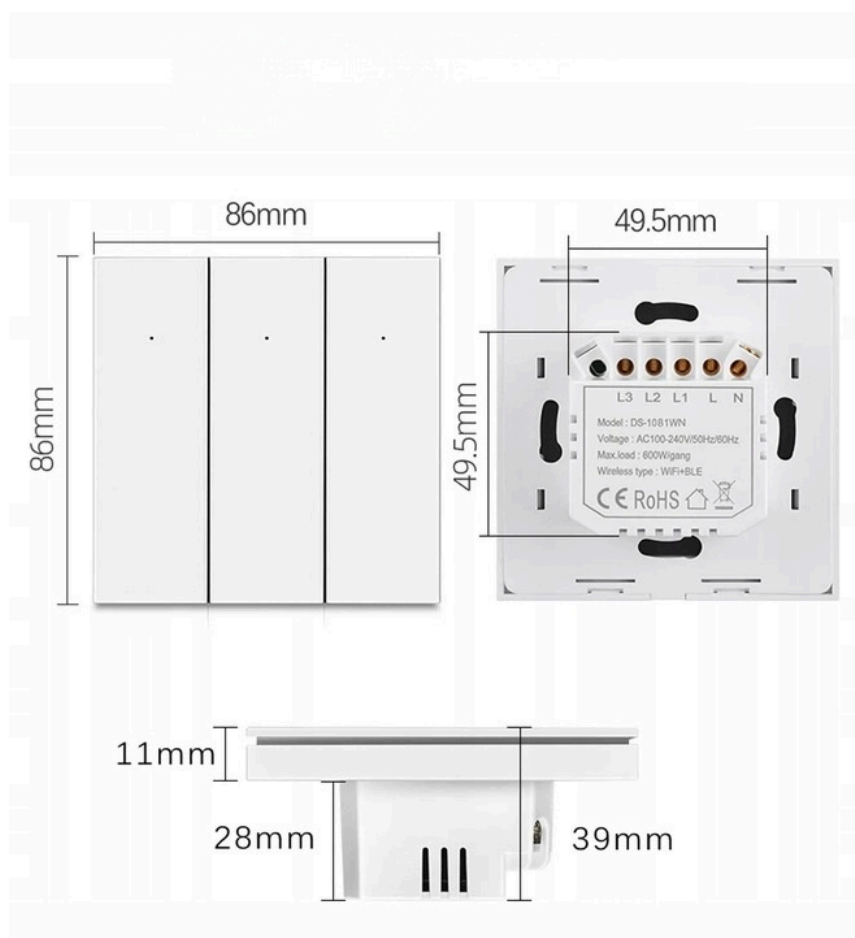
#☐ Zamocuj włącznik w puszcze. **Nie odklejaj białej taśmy znajdującej się na sensorze dotyku.**

#☐ Załóż szklany panel na obudowę, a następnie włącz zasilanie sieciowe. **Nie włączaj zasilania bez zamocowanego panelu.**

#☐ Po kalibracji włącznik jest **gotowy do użytku**.

Dane Techniczne

- **System sterowania:** możliwość sterowania dotykowego i zdalnego sterowania WIFI
- **Dedykowana aplikacja:** darmowa aplikacja Tuya lub Smart Life
- **Wymiary włącznika:** 86x86x39 mm
- **Napięcie:** 110-240V AC 50 - 60Hz
- **Obciążenie:** 4W max. 700W
- **Pobór mocy włącznika:** 0,2W
- **Temperatura pracy:** -20~80°C
- **Podświetlenie LED:** niebieska poświata w stanie spoczynku, czerwone poświata w stanie włączenia (DIODA)
- **Certyfikaty:** produkt zgodny z normą CE, FCC i RoHS



Specyfikacja

Montaż - Zgodnie z oznaczeniami.

#☐ Kabel zasilania micro USB (w zestawie)

#☐ Kabel sterownia

#☐ Czujnik zamknięcia (kontaktrony). Maksymalna przerwa pomiędzy czujnikiem a magnesem 5mm

W zestawie:

- Sterownik WiFi
- Czujnik zamknięcia - 5m
- Mocowanie L
- Instrukcja obsługi
- Śruby mocujące, naklejki
- Opaski montażowe
- Kabel microUSB 1m

OPAKOWANIE I WYGLĄD MODUŁU STERUJĄCEGO MOŻE SIĘ DELIKATNIE RÓŻNIĆ W ZALEŻNOŚCI OD DOSTAWY