

Link do produktu: <https://wybierzokazje.pl/inteligentny-wlacznik-klawiszowy-potrojny-bialy-wifi-aplikacja-tuya-smart-p-191.html>



Inteligentny Włącznik Klawiszowy potrójny Biały WiFi APLIKACJA TUYA Smart

Cena	89,00 zł
Cena poprzednia	139,00 zł
Dostępność	Dostępny
Czas wysyłki	24 godziny
Numer katalogowy	W3 biały

Opis produktu

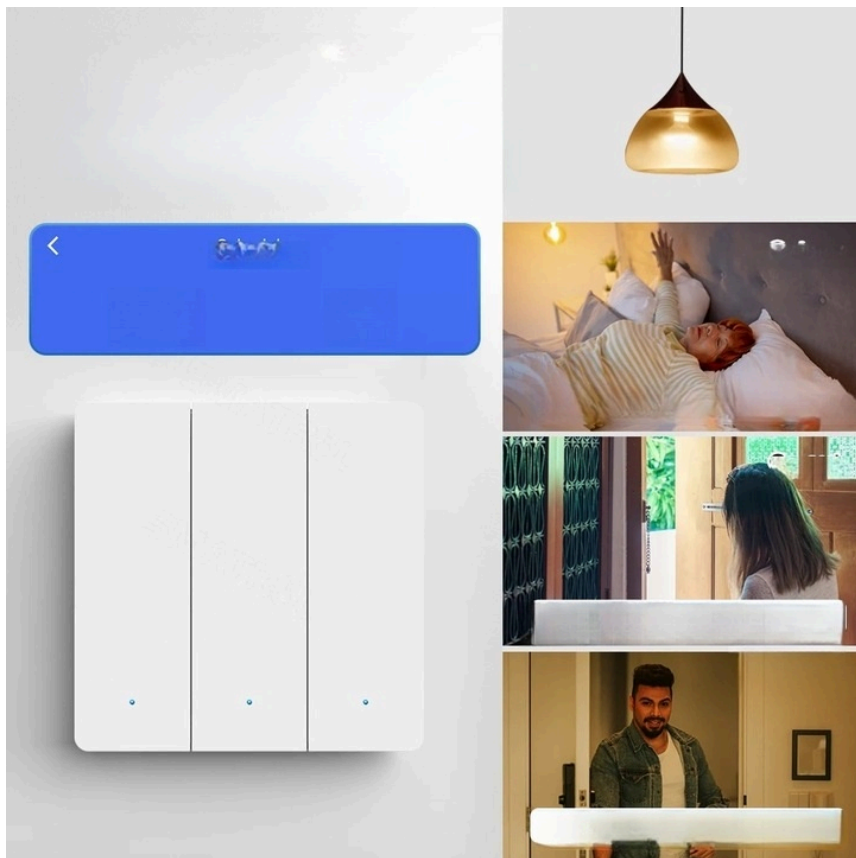
Inteligentny Włącznik Klawiszowy potrójny Biały WiFi APLIKACJA TUYA Smart

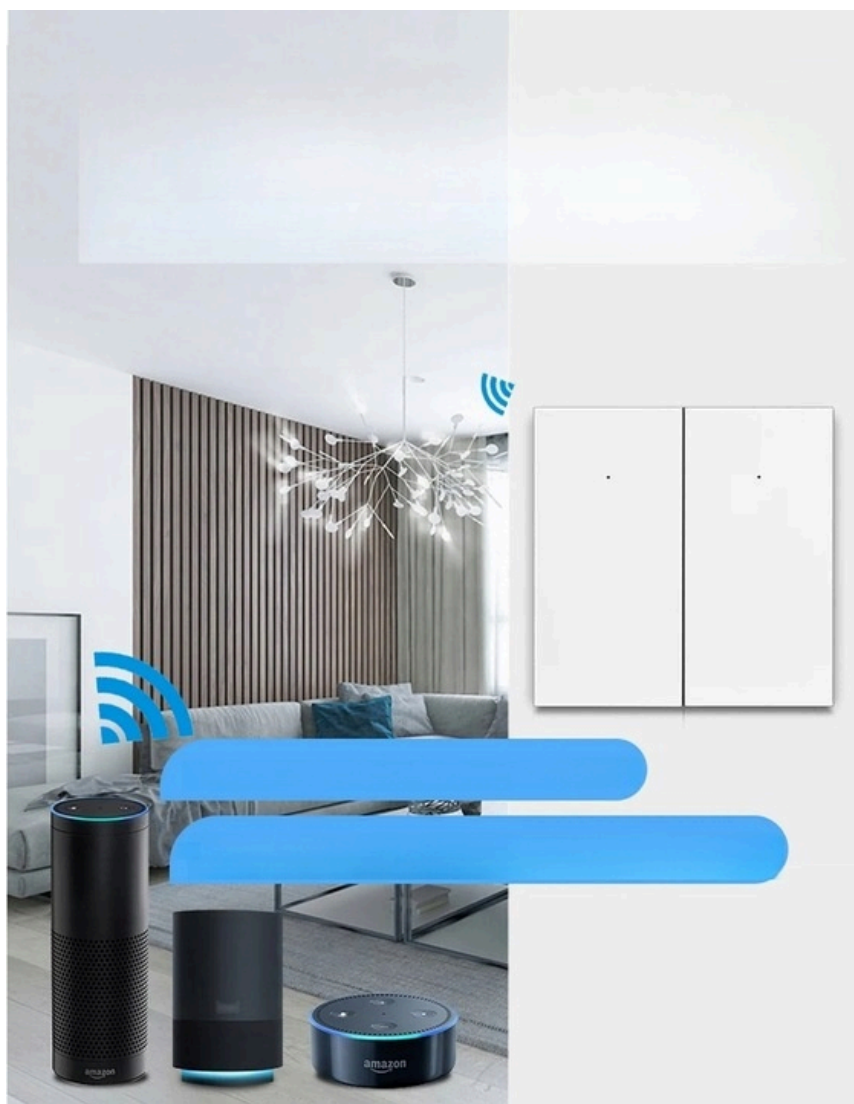
WŁĄCZNIK KŁAWISZOWY POTRÓJNY WIFI Biały

□ **Nowoczesny, minimalistyczny design** przyciągający wzrok. Włącznik/wyłącznik ma **delikatne podświetlenie** - gdy światło jest wyłączone, na **niebiesko**, gdy jest włączone, na **czzerwono**.

□ Połącz jeden lub kilka włączników z aplikacją zapewniając sobie komfort użytkowania. Możesz obsługiwać jeden, kilka konkretnych, albo wszystkie włączniki jednocześnie.

□ Włącznik posiada **wbudowany moduł WIFI** co umożliwia dodatkowo sterowanie z poziomu smartfonu po zainstalowaniu **darmowej aplikacji Tuya Smart lub Smart Life**. Możliwość sterowania oświetleniem z dowolnego miejsca.





Możliwości, jakie daje aplikacja

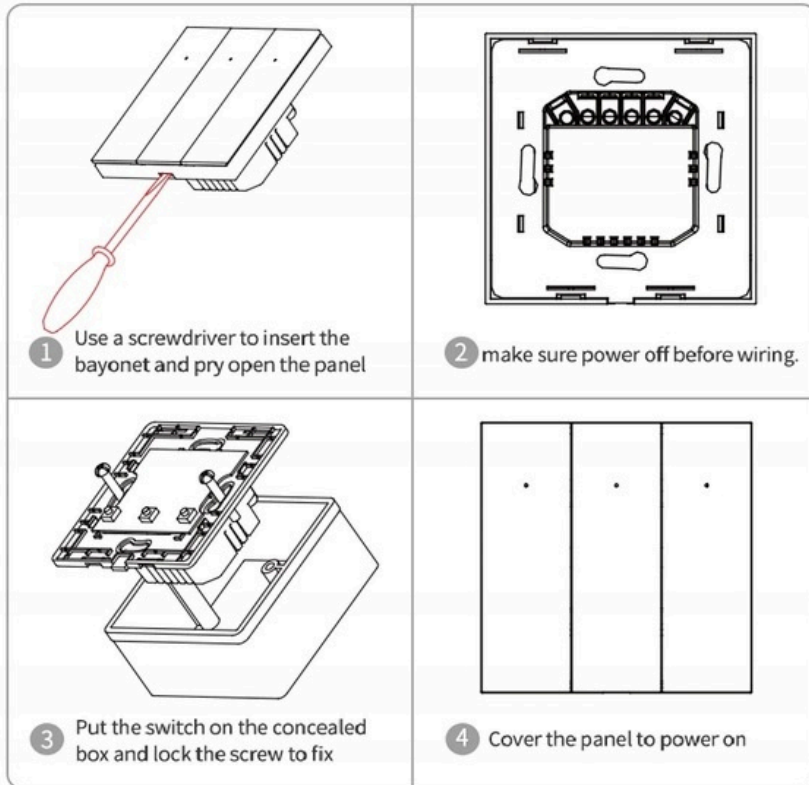
- #☐ Połącz jeden lub kilka włączników z aplikacją zapewniając sobie komfort użytkowania. Możesz obsługiwać jeden, kilka konkretnych, albo wszystkie włączniki jednocześnie.
- #☐ Sterowanie głosowe: Amazon Alexa, Google Home Assistant
- #☐ Wyświetlanie statusu włącznika, status urządzenia w czasie rzeczywistym pokazywany w aplikacji.
- #☐ Funkcja harmonogramu: ustaw odliczający czas timer, aby włączyć/ wyłączyć odbiornik w zadanym czasie.
- #☐ Możliwość ustalenia warunków, w jakich odbiornik zostanie aktywowany, np. zmierzch, świt.
- #☐ Synchronizacja z innymi urządzeniami Smart Home.

Najważniejsze zalety

- **Klasyczny, elegancki wygląd, wysoka jakość wykonania**
- **Podświetlenie delikatne niebieskie gdy wyłączony, czerwony gdy włączony.**
- **Timing** - Ustaw czasy zaplanowane / odliczające, aby włączyć / wyłączyć o określonej godzinie.
- **Udostępnianie dostępu** - kontroluj swój Smart Dom wraz z członkami rodziny
- **Inteligentne sceny** - kontrolowanie urządzenia na podstawie temperatury, wilgotności, czujnika ruchu, czujnika otwarcia drzwi/okien lub innych dostępnych czujników, twórz złożone scenariusze wiążące różne urządzenia w aplikacji.
- Współpraca z asystentami głosowymi **Google Assistant** lub **Amazon Alexa**, **IFTTT**, **Google Nest**



Easy Installation



MONTAŻ WŁĄCZNIKA

#[] Przed przystąpieniem do montażu, **odłącz zasilanie sieciowe** na danym obwodzie! Montaż włącznika przy włączonym zasilaniu skutkuje jego uszkodzeniem.

#[] Upewnij się, czy obciążenie generowane przez żarówkę/i, mieści się w zakresie opisanym na nalepce z tyłu modułu.

#[] Otwórz panel, obracając płaskim śrubokrętem w prawo w przeznaczonym do tego miejscu.

#[] Podłącz mechanizm włącznika **zgodnie z dedykowanym do niego schematem**.

#[] Zamocuj włącznik w puszcze. **Nie odklejaj białej taśmy znajdującej się na sensorze dotyku.**

#[] Załóż szklany panel na obudowę, a następnie włącz zasilanie sieciowe. **Nie włączaj zasilania bez zamocowanego panelu.**

#[] Po kalibracji włącznik jest **gotowy do użytku**.

Dane Techniczne

- **System sterowania:** możliwość sterowania dotykowego i zdalnego sterowania WIFI
- **Dedykowana aplikacja:** darmowa aplikacja Tuya lub Smart Life
- **Wymiary włącznika:** 86x86x39 mm
- **Napięcie:** 110-240V AC 50 - 60Hz
- **Obciążenie:** 4W max. 700W
- **Pobór mocy włącznika:** 0,2W
- **Temperatura pracy:** -20~80°C
- **Podświetlenie LED:** niebieska poświata w stanie spoczynku, czerwone poświata w stanie włączenia (DIODA)
- **Certyfikaty:** produkt zgodny z normą CE, FCC i RoHs



Specyfikacja

Montaż - Zgodnie z oznaczeniami.

#☐ Kabel zasilania micro USB (w zestawie)

#☐ Kabel sterownia

#☐ Czujnik zamknięcia (kontaktrony). Maksymalna przerwa pomiędzy czujnikiem a magnesem 5mm

W zestawie:

- Sterownik WiFi
- Czujnik zamknięcia - 5m
- Mocowanie L
- Instrukcja obsługi
- Śruby mocujące, naklejki
- Opaski montażowe
- Kabel microUSB 1m

OPAKOWANIE I WYGLĄD MODUŁU STERUJĄCEGO MOŻE SIĘ DELIKATNIE RÓŻNIĆ W ZALEŻNOŚCI OD DOSTAWY