

Link do produktu: <https://wybierzokazje.pl/licznik-energii-pradu-3-fazy-ea7321c-bi-do-80a-tuya-wifi-dwu-kierunkowy-p-61.html>



## Licznik Energii Prądu 3 Fazy EA7321C-BI do 80A TUYA WiFi Dwu-kierunkowy

Cena	<b>419,00 zł</b>
Cena poprzednia	<b>499,00 zł</b>
Dostępność	<b>Zapytaj o dostępność</b>
Czas wysyłki	<b>24 godziny</b>
Numer katalogowy	<b>EA7321C-BI / 3</b>

### Opis produktu

## Inteligentny Dwukierunkowy 3-fazowy, licznik energii WiFi Tuya

**Zarządzaj urządzeniami w inteligentny sposób. 3-fazowy sterownik oraz licznik zużycia prądu do 100 amper z wyświetlaczem i komunikacją WIFI usprawni i zmodernizuje Twoją przestrzeń! Rozbudowane oprogramowanie współpracujące z aplikacją TUYA i SMART LIFE sprawi ogromny komfort z zarządzania prądem.**

- Aplikacja TUYA i Smart Life umożliwia zdalne włączanie lub wyłączanie obwodów instalacji elektrycznej.
- Załączenie z urządzenia mobilnego powoduje mechaniczne przełączenie wbudowanego przekaźnika i załączenie prądu jednocześnie dla każdej fazy.
- **Jednym kliknięciem możesz odłączyć prąd w całym domu lub wyłączyć urządzenie, które jest przedmiotem opomiarowania np. pompa ciepła.**

**W każdej chwili możesz sprawdzić bieżące dane dotyczące zużycia energii**

- ↯ Aktualny **pobór prądu (I)**
- ↯ Bieżący **pobór mocy (P)**
- ↯ Aktualne **napięcie zasilania (V)**
- ↯ Bieżące **zużycie energii (kW.h)**

# SMART WIFI ENERGY METER SWITCH REMOTE CONTROL



TuyaSmart



Smart Life



Wi-Fi



Alexa



Google  
Assistant



Total Active Energy

Forward Total Active Power

Reverse Total Active

Voltage

Electric Current

Power

Power Factor

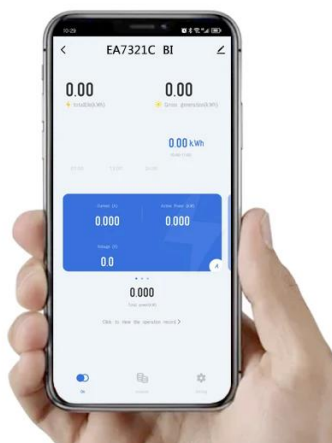
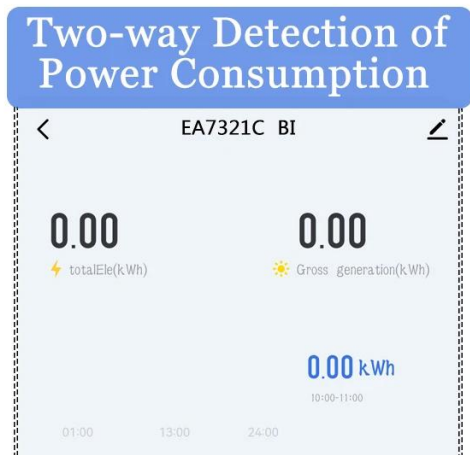
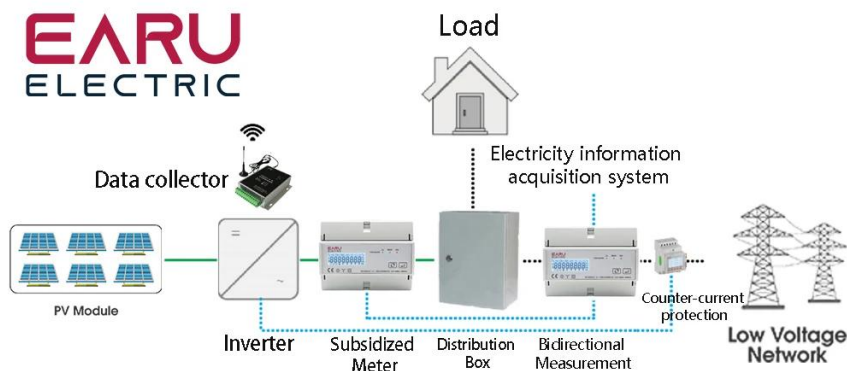
Frequency

Date

Time

Pulse

**EARU**  
ELECTRIC



## Precyzyjne dane i inteligentne scenariusze poboru prądu

Urządzenie posiada szczegółowe informacje dotyczące pomiaru prądu Twoich urządzeń. Odpowiednio dostosowanie zaawansowanych ustawień pozwolą zaoszczędzić dodatkowe koszty. Korzystaj ze statystyk poboru prądu, a także dodatkowych opcji do lepszego zarządzania prądem. Model posiada opcję wyłączenia po wykorzystaniu ustalonej liczby kWh!

- ↪ **Pełen dostęp do ustawień elektryczności, mocy, zasilania i poboru prądu**
- ↪ **Rzetelne dane z wykresów**
- ↪ **Funkcje prepayment**

## Ustaw własne harmonogramy

Nie zamęczaj się bieganiem wokół swoich urządzeń. Dzięki mikroprocesorowi TUYA ustawisz odpowiednio harmonogramy według własnych upodobań i codziennej rutyny. Nastaw włączanie i wyłączanie urządzenia według własnych potrzeb i oszczędzaj na prądzie!

- ↪ **Włączaj lub wyłączaj urządzenia za pomocą harmonogramów, odliczania lub automatyzacji**

# Electricity testing, monthly electricity expenses



Electricity statistics

0.00 kWh

Electricity statistics

0.00 kWh

**daily** **monthly**

May 2023 2023

expense

Expense management

Monthly bill

0.00 kWh

start 2023/05

end 2023/05

Inquire

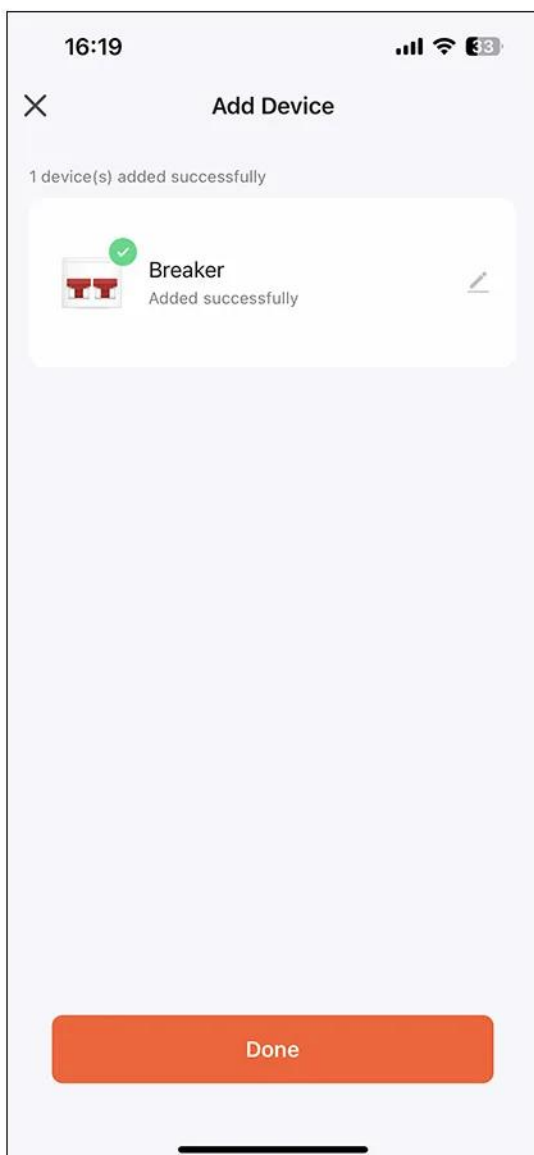
Daily bill

0.00 kWh

start 05/10

end 05/10

Inquire



## Komfort z korzystania

Dostępne opcje personalizacji i ustawień są w zasięgu ręki. Stań się smart kontrolując urządzenia z każdego miejsca, ponadto dostosuj wszystkie produkty inteligentne, aby odpowiadały Twoim zastosowaniom i reagowały automatycznie poprzez wcześniejsze ustawienia.

Produkt jest kompatybilny z urządzeniami peryferyjnymi, dzięki czemu jest możliwość sterowania za pomocą komend głosowych. Zarządzanie prądem nie było jeszcze aż tak wygodne!

✂ **Kompatybilne z Google Home i Amazon Alexa**

✂ **Sterowanie głosowe**

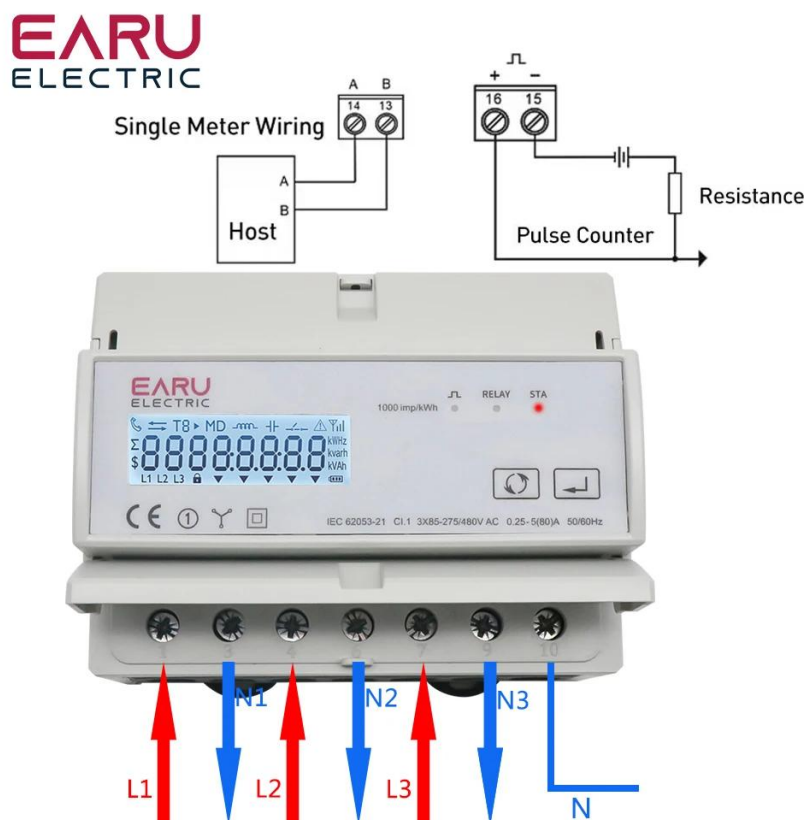
✂ **Kontrola dzięki bezpłatnej aplikacji TUYA lub Smart Life**

# Zbuduj swój własny inteligentny dom

→ Bez kucia ścian i prowadzenia przewodów!

→ Urządzenie współpracuje bezprzewodowo z innymi urządzeniami peryferyjnymi i elementami wykonawczymi w jednym środowisku w tzw. "chmurze".

→ Możliwe jest zbudowanie zaawansowanego sterowania urządzeniami w domu, ostrzegania czy systemu alarmowego w bardzo prosty sposób wykorzystując inne elementy współpracujące można za pomocą aplikacji zbudować sieć inteligentnych zależności. Działanie urządzeń zależy tylko od inwencji użytkownika.



## Technical parameter

### Electrical Characteristics

Rate voltage (Un)	3*110/190V or 230/400V AC
Operational voltage	L-N: 85 to 275V AC; L-L: 85 to 480V AC
Overload capacity of voltage	2*Un for 1 second
Rate current(Ib)	5A
Maximum current(Imax)	80A (not include 7321-CT/ 7361-CT)
Operational current	0.1%Ib - Imax
Overload capacity of current	30*I <sub>max</sub> for 0.01 second
Operational frequency range	45 - 65Hz
Power consumption	<2W/10VA
Pulse constant	1000imp/kWh
Display	LCD with backlight
Maximum reading of energy	999999.99 kWh/kVarh
Measure type	Three phase four wire

### Measurement accuracy

Voltage, Current	±0.5%
Active power	±1.0% / 0.5%
Reactive power	±2.0%
Apparent power	±1.0%
Active energy	±1.0% / 0.5%
Reactive energy	±2.0%
Power factor	±1.0%
Frequency	±0.2%

### Environmental Characteristics

Operating Temperature	-25 - +55°C
Storage Temperature	-40 - +80°C
Humidity	< 90%, non-condensing
Pollution Degree	2
Altitude	Up to 2000m
Vibration	10 Hz to 150Hz, IEC 60068-2-6
IP Degree of Protection	Designed to IP51 front display, IP30 meter body

### Electromagnetic Characteristics

Electrostatic Discharge	±8kV(contact discharge),±15kV(air discharge)
Immunity to Radiated Fields	10V/m, 80 - 2000MHz
Immunity to Electrical Fast Transients	±4kV
Immunity to Surges	±4kV
Immunity to Conducted Disturbances	10V, 0.15 - 80MHz
Immunity to Magnetic Fields	IEC 61000-4-8
Immunity to Voltage Dips	IEC 61000-4-11
Radiated Emissions	Class B, according EN55011
Conducted Emissions	Class B, according EN55011
Harmonics Emissions	IEC 61000-3-2

### Safety

Overvoltage Category	CAT III, according IEC 61010-1
Measurement Category	CAT III, according IEC 61010-1
Insulation	AC Voltage Test: 4kV for 1 minute Impulse Voltage Test: 6kV - 1.2/50µS waveform
Protective Class	II, according IEC61010-1

ZHEJIANG EARU ELETRONICS CO.,LTD

### Communications

Interfaces standard and protocols	2-wire RS485, Modbus RTU Optional: Mbus
Baud rate	1200 to 38400 bps, default is 9600 bps
Parity bit	None, Even, Odd, default is None
Stop bit	1 or 2, default is 1
Response time	<100ms
Transmission mode	half-duplex
Transmission distance	Up to 1000m
Max. Bus loading	32 pcs

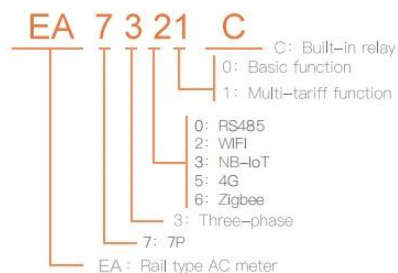
### Wireless communications

Types that can be supported	WiFi, Zigbee, NB-IoT, 4G
-----------------------------	--------------------------

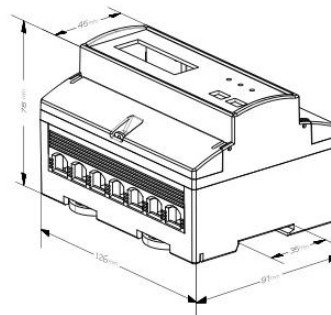
### Pulse output

Interface type	Open collector optocoupler
Pulse constant	Per pulse equal 0.001/0.01/0.1/ 1 kWh/kvarh (Configurable)
Pulse width	60/100/200 milliseconds (Configurable), default is 100milliseconds
Pulse output type	Import/export/total active energy, Import/ export/total reactive energy (Configurable)
Class	Class A, according IEC 62053-31
Input voltage	5 to 27 VDC

### Model introduction diagram



### Product size chart



## Specyfikacja techniczna:

- **Zasięg sterowania:** nieograniczony
- **Pasmo WiFi:** 2,4Ghz
- **Zasięg WiFi:** do 30m (zależnie od warunków otoczenia)
- **Temperatura pracy:** 0-50st.C
- **Napięcie sieci:** 85-265V AC 50-60Hz
- **Maksymalny prąd:** 80A
- **Ilość faz:**3
- **Częstotliwość pomiaru:** 800/1kwh

- 
- **Wymiary:** 126x98x80mm
  - **Normy:** CE, ROHS