

Link do produktu: <https://wybierzokazje.pl/stacja-ladujaca-kontrolery-joy-cony-nintendo-switch-ipega-9186-bialy-p-172.html>



## Stacja ładowująca kontrolery Joy Cony Nintendo Switch iPega 9186 białe

Cena	<b>69,90 zł</b>
Cena poprzednia	<b>169,00 zł</b>
Dostępność	<b>Dostępny</b>
Czas wysyłki	<b>24 godziny</b>
Numer katalogowy	<b>Ipega 9186 biały</b>

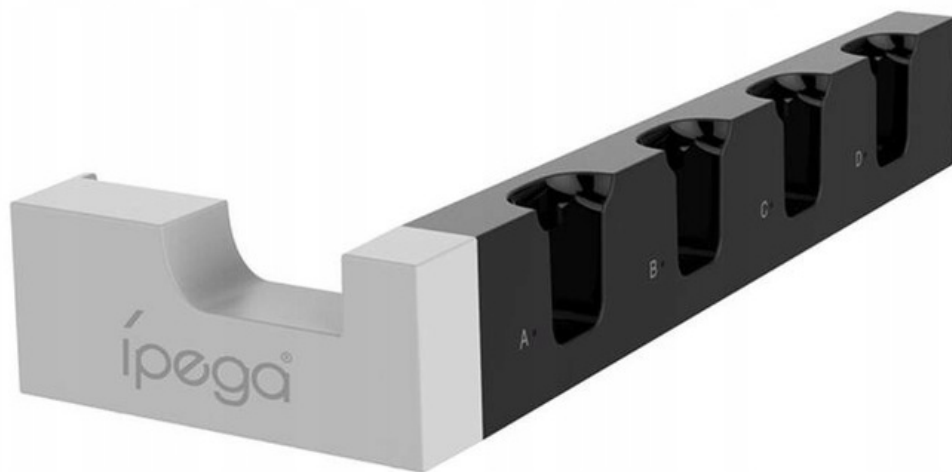
### Opis produktu

## Stacja ładowująca kontrolery Joy Cony Nintendo Switch iPega 9186 białe

**❑ Szukasz wygodnego sposobu na ładowanie oraz organizację swojej konsoli i kontrolerów Nintendo? Bez plątaniny kabli i bałaganu? Wypróbuj stację ładowującą renomowanego producenta akcesoriów elektronicznych!**

### Dlaczego warto kupić stację ładowującą iPega?

- wykonana z **wysokiej jakości**, trwałych materiałów.
- Umożliwia komfortowe ładowanie **konsoli Nintendo Switch** i **4x kontrolerów Joy-Con** jednocześnie.
- Inteligentne i efektywne **oświetlenie LED** nadaje gadżetowi nowoczesnego charakteru i wskazujące stan naładowania.
- 4 gniazda ładowania, oznaczone **kolejno ABCD**.
- Lekka i **łatwa w transporcie** — bez problemu zabierzesz ją wszędzie tam, gdzie będziesz potrzebować.
- **Zapakowana w oryginalne opakowanie producenta**. Świetnie sprawdzi się jako prezent!



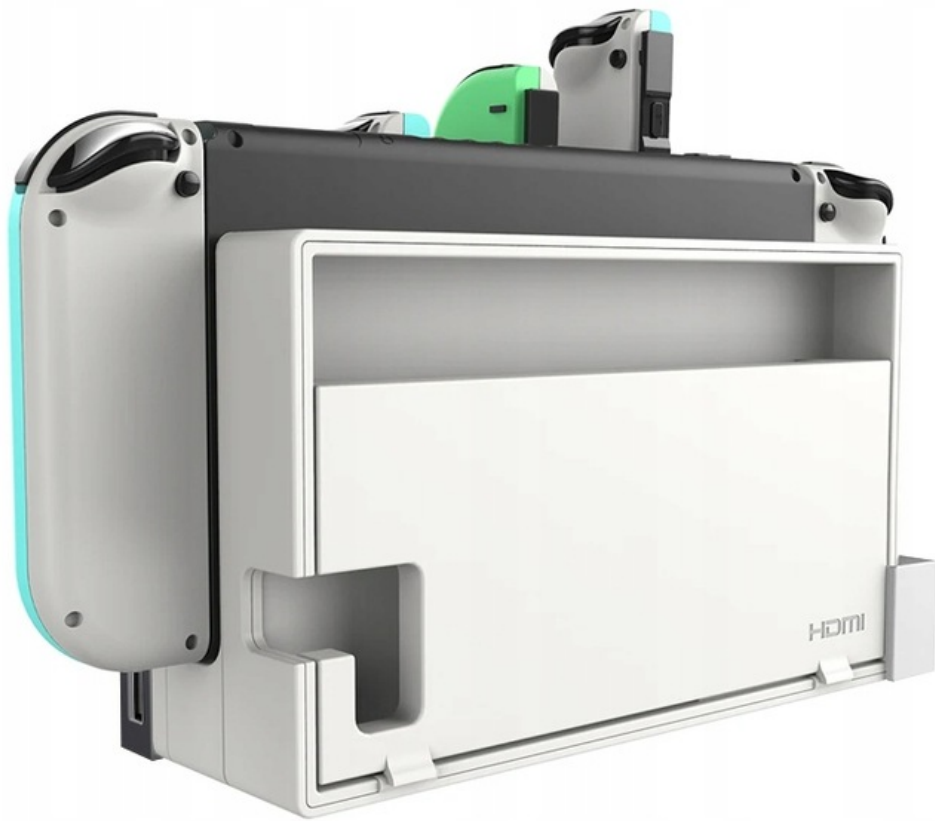


## Ładowanie dodatkowych 4 padów razem z konsolą...

□ Stacja dokująca ładująca do konsoli Nintendo Switch wyróżnia się nie tylko nowoczesnym wyglądem, ale także niezwykłą funkcjonalnością! Umożliwia **naładowanie czterech kontrolerów Joy-Con jednocześnie** w niezwykle komfortowy sposób. Wyposażona jest we **wtyczkę USB-C** oraz dodatkowe odpowiednie złącza, do których z łatwością podłączysz swoje kontrolery.

## Inteligentne oświetlenie LED...

□ Stacja ładująca iPega ma także funkcjonalne **oświetlenie LED**, które **ukazuje stan ładowania kontrolerów**. Wskaźnik świecący na czerwono oznacza trwanie procesu ładowania, natomiast świecący na niebiesko — że kontroler jest w pełni naładowany.





## Przemysłana konstrukcja...

□ Decydując się na zakup **produktu renomowanego producenta akcesoriów** elektronicznych iPega, otrzymujesz **starannie wykonaną stację wysokiej jakości**. Przemysłana konstrukcja została zaprojektowana z myślą o konsoli Nintendo Switch i kontrolerach Joy-con. Dodatkowo **wkładki z gumy antypoślizgowej** na spodzie obudowy zapobiegają przypadkowym przesunięciom, co zwiększa bezpieczeństwo podczas ładowania.

## Dodatkowe informacje o stacji ładującej do konsoli Nintendo Switch i kontrolerów Nintendo Joy-Con:

- kod produktu: PG-9186,
- napięcie wejściowe: DC 5 V 1.0A,
- prąd ładowania: 220 ± 10 mA (pojedynczy kontroler),

- wymiary: 217 × 132 × 34,6 mm,
- czas ładowania: 3 - 3,5h.

